



# 外壁・屋根の塗り替え お任せください!



塗り替えは  
10年に一度が目安です!



エスケー化研株式会社

建築仕上塗材国内シェアNo.1 (2015年実績) の  
エスケー化研の塗料を使い、  
しっかりと塗装いたします。

戸建住宅から共同住宅・アパートまで  
幅広くリフォームを取り扱っております!

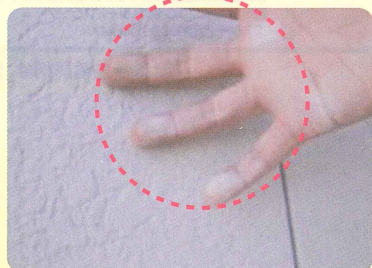
戸建住宅

共同住宅・アパート

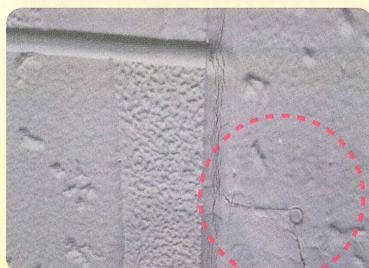
店舗・住宅



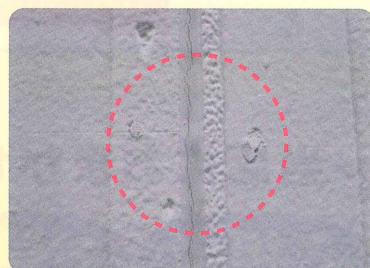
こんな症状があれば塗り替えの時期!すぐにご相談を!



こすると白い粉がつく



塗装のはがれやひび割れ



継ぎ目にひび割れ

点検・見積もり  
無料! 点検から  
完成まで

★お気軽にご相談お問合せ下さい!



# 遮熱塗料で省エネ・エコまるごと塗り替えがおすすめです!



**特長** ★太陽光線の中の熱線を効率よく反射 ★高耐久、低汚染性 ★防かび、防藻性

せっかくリフォームするなら家計にもやさしくしたい!

## 外壁



壁からくる暑さを抑制!

省エネ エコ



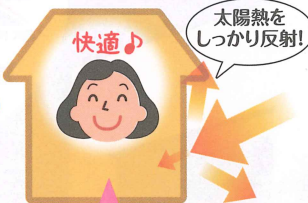
エスケー化研株式会社

### 水性クールテクトシリーズ 水性クールテクトSi・F(水性タイプ)

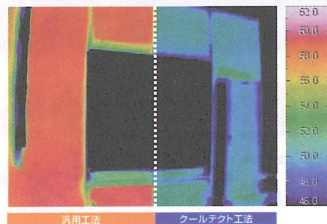
一般外壁塗料の場合



外壁用遮熱塗料の場合



◎熱画像(サーモグラフィ)



■試験条件  
 測定日:2009年8月  
 場所:エスケー化研株式会社技術研究所 屋上(大阪府)  
 天候:晴れ 最高気温:33℃ 外壁:ALC

■試験概要  
 塔屋(ベントハウス)南面の外壁に一般塗料とクールテクト工法をそれぞれ塗装し、夏期日中の外壁表面の温度上昇をサーモグラフィで撮影。結果、最大約11℃の温度差が確認されました。  
 エスケー化研株式会社試験より。

さらにエコガラスと高効率エアコンの採用で効果大!



パナソニック  
**Eolia**  
エオリア



YKK AP プラマードU(内窓)

## 屋根



屋根の温度を最大20℃抑制!

省エネ エコ



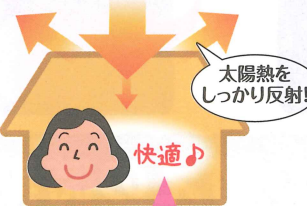
エスケー化研株式会社

### クールタイトシリーズ クールタイトSi・F(弱溶剤タイプ)

従来タイプの屋根塗料の場合

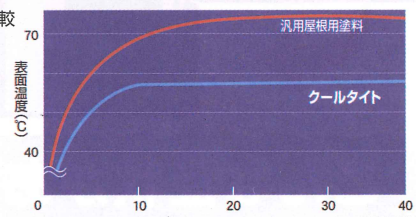


屋根用遮熱塗料の場合



裏面温度でも約4~7℃差が出ます!

◎表面温度の比較



■試験条件 基材:アルミニウム板(裏面:発泡ポリスチレン/50mm厚)  
 赤外線照射距離:50cm/ランプ:赤外線ランプ(IR110V250W)  
 測定時室温:20℃/色:スレートブラック  
 エスケー化研株式会社試験より。

さらに小屋裏断熱材の増量で効果大!

\*各種詳細は、別途資料をご確認願います。

~当店におまかせください!~

ご相談 お見積

# 無料!

