

近年、配線器具による電気事故が増えています！

# 住まいの安全チェックで

# 電気を安心して

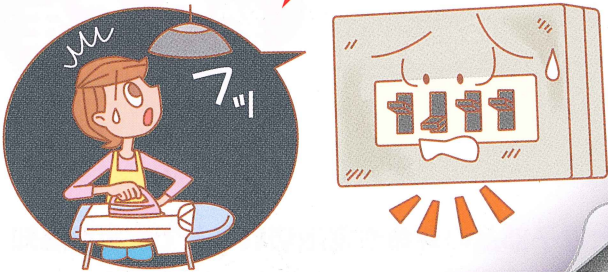
# 使いましょう！



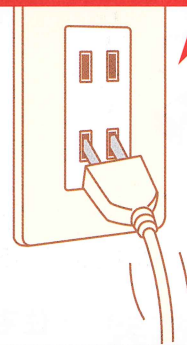
こんなことはありませんか？

住宅分電盤を

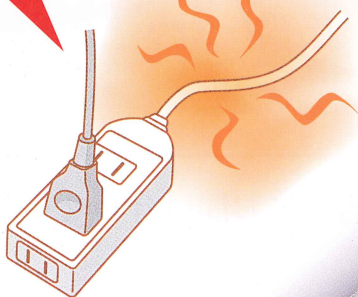
13年以上使っている



コンセントがゆるくなった

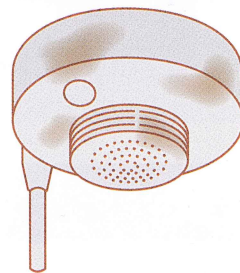


コードが熱くなる



住宅用火災警報器を

設置して10年以上経つ

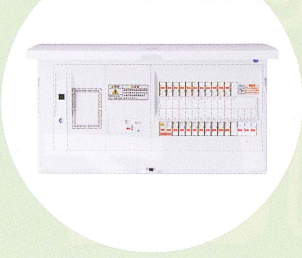


「住まいの安全チェック」をおすすめします！

Panasonic

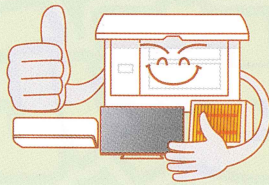
# 家電製品を安全にお使いいただくための「でんき設備」には「取替え推奨時期」があります。

## 住宅分電盤

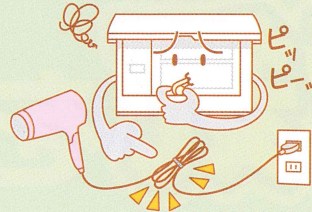


分電盤は、電気トラブルを未然に防ぐ要です。  
古くなった分電盤の安全点検、お取替えをおすすめします。

漏電事故を未然に防ぐ！



短絡事故での火災を防止！

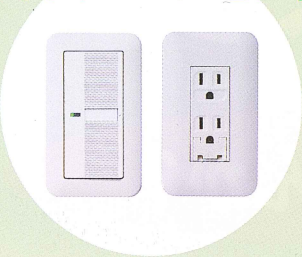


取替え推奨時期

約13年<sup>※1</sup>

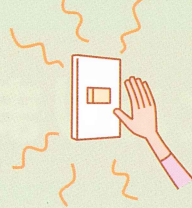
※1.一般社団法人 日本電機工業会  
「住宅用分電盤用遮断器の更新推奨時間  
に関する調査報告書」平成8年3月より

## スイッチ・コンセント

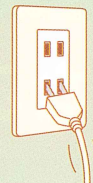


周囲環境の変化や使い方によって、年数経過と共に傷みが生じてくる  
ことがあります。こんな症状がでたら、お取替えをおすすめします。

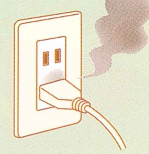
スイッチの表面が熱い！



コンセントの抜き差しが  
ゆるい！



コンセントの表面が  
焦げている！



取替え推奨時期

約10年<sup>※2</sup>

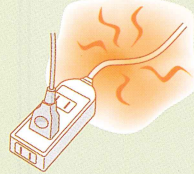
※2.製品の保証期間および耐用年数で  
はありません。取替え時期の目安です。

## テーブルタップ

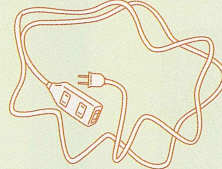


周囲環境の変化や使い方によって、3~5年<sup>※2</sup>経過すると傷みが生じてくる  
場合があります。こんな症状がでたら、お取替えをおすすめします。

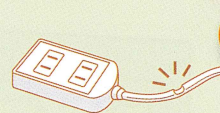
コードが熱い！



波打っている！



つぶれている！



取替え推奨時期

約3~5年<sup>※3</sup>

※3.製品の保証期間および耐用年数で  
はありません。取替え時期の目安です。

## 住宅用火災警報器

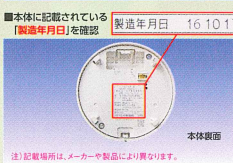


住宅用火災警報器は、古くなると電子部品の寿命や電池切れなどで火災を感じ  
ない恐れがあります。(一般社団法人 日本火災報知機工業会より)  
お取替え時期を迎えていませんか？「設置時期」をご確認ください。

設置した時期を調べるには



設置年月日を記入していない場合は



取替え推奨時期

約10年<sup>※4</sup>

※4.総務省消防庁や一般社団法人日本  
火災報知機工業会は10年での取替えを  
推奨しています。

## 点検の目安

年に1回の安全点検を  
おすすめします！  
お気軽にご相談ください。

詳しくは当店にお問い合わせください。